

# İSFAHAN KÂR-I KADÎM

Güfte : Baki Bilgin

Beste : Tolga Bektaş

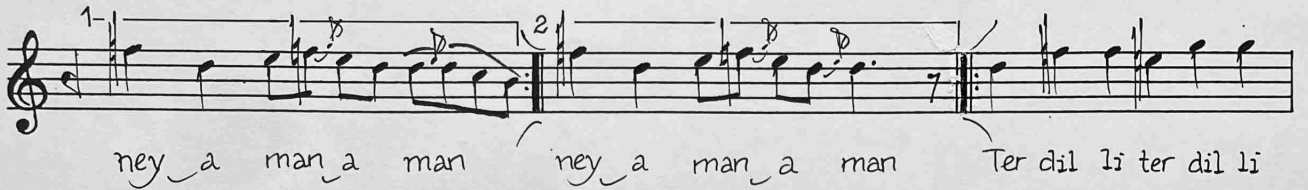
AĞUSTOS 2007  
Ankara

Uşûl : Hafif (Değişmeli)



Â lem de gül en dâ mî nû mâ  
 yân o la lî  
 Yâr yâr câ nî men  
 sul tâ nî men  
 Çep çev re ci hân ba ğı î rem'  
 dir /a gö nûl  
 Ten dir te ne nen ten dir ney  
 tâ nâ dir ney

Yürüksemâî



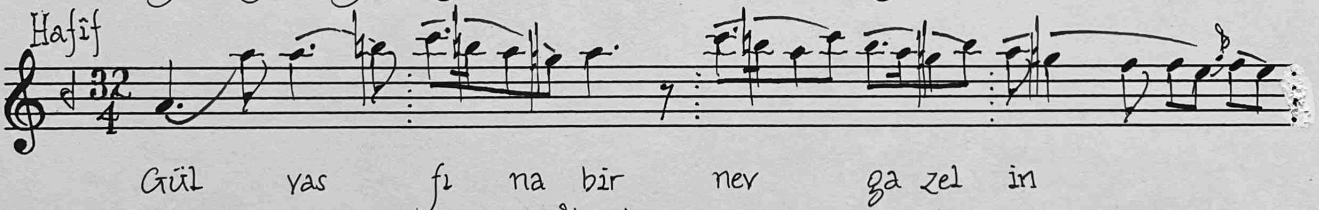
Hafif



Nimberefsan



Hafif





Cânân geliyor lutf u keremdir a gönül  
Yüzler sürelim kutlu kademdir a gönül

Âlemde gül-endâmı nümâyân olalı  
Çepçevre cihân bağ-ı irem'dir a gönül

Baş üzre gezer kûşe-i destârâ şeref  
Gül goncası cânâna alemdir a gönül

Gül vasfına bir nev gazel inşâd edelim  
Hakk'ın bize ihsânı kalemdir a gönül

Bâkî varalım gülsene gül sohbetine  
Her lahzası bir sâgar-ı cem'dir a gönül

BAKİ BİLGİN